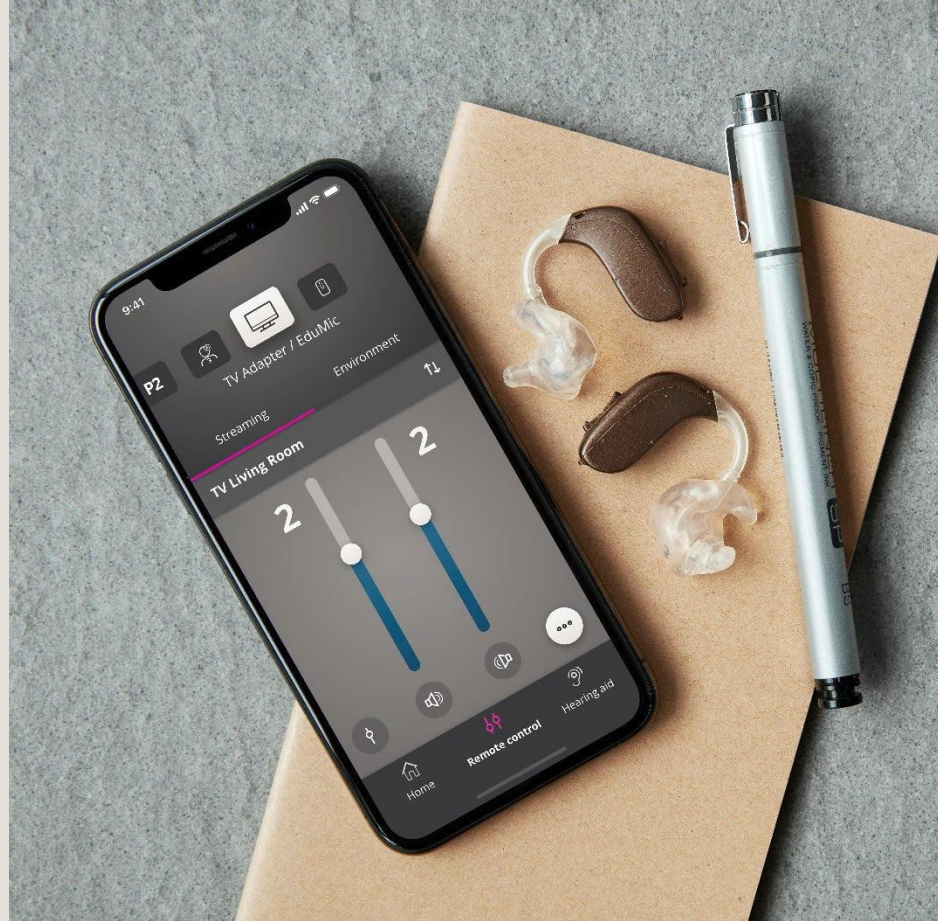


29 May 2020

更新情報

Oticon ON App

2.1.0



プロダクトマネジメント
テクニカルサポート

oticon
life-changing technology

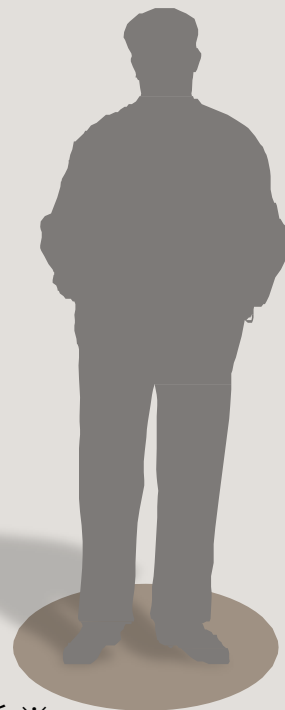
ソーシャルディスタンスオプション

現在の厳しい状況では安全な距離を取る必要があります



2mの距離

距離を十分に取らなければいけない
場面でアクセサリ機器やiPhoneの
リモートマイク機能はユーザーを
サポートします



コネクトクリップ



エデュマイク



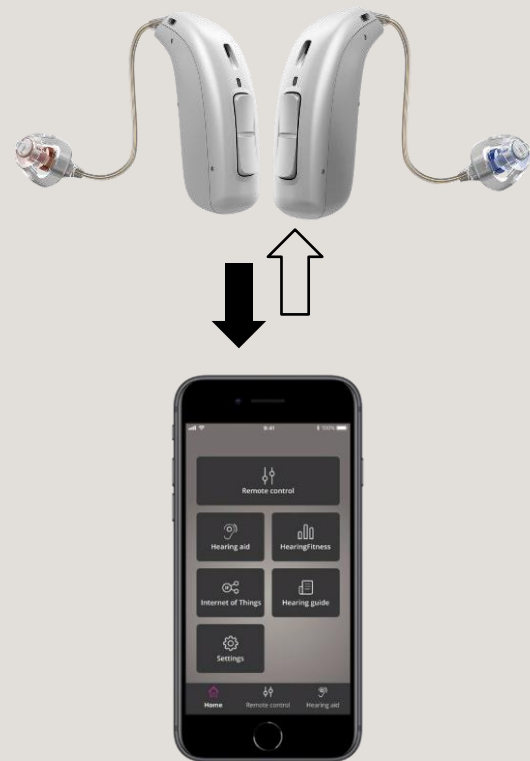
iOS製品のリモートマイク機能 ※

※Apple Watchを除く

OnAPPでの補聴器調節

音量調節などをユーザーご自身で行うことが可能です

- 音量調節
- プログラムの切り替え
- オープンサウンドブースター*
- Appトラブルシューティング
- 電池残量の確認



*オープンブースター対応器種で調整設定があるもの

Oticon ON App が更新されました(iOS版/Android版)



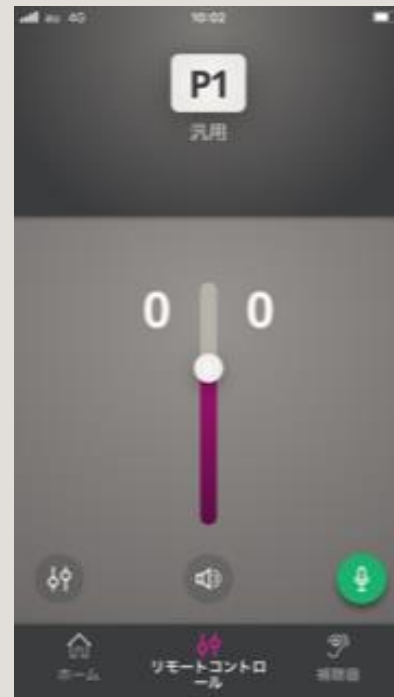
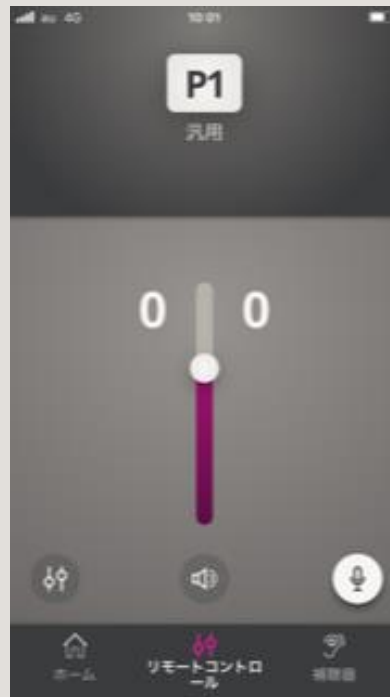
iPhoneのリモートマイク
(iOS)

複数台のTVアダプター/
エデュマイク接続をサポート

ログインオプション
の追加

リモートマイク(iOS版のみ)

- iPhone®並びにiPad®に対応
- iOS製品を、補聴器へ音声をストリーミングするリモートマイクとして利用できます
- リモートコントロール画面からアクセスしてください
- 画面右下のマイクロフォンのアイコンをタップして作動させてください。
 - アイコンが白：無効
 - アイコンがグリーン：動作中



*Apple, the Apple logo, iPhone, iPad, and iPod touch are trademarks of Apple Inc., registered in the U.S. and other countries. App Store is a service mark of Apple Inc. Android, Google Play, and the Google Play logo are trademarks of Google LLC.

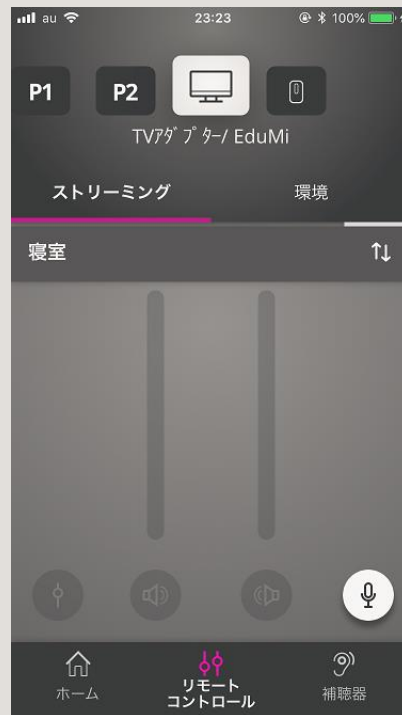
複数台との接続

TVアダプター/エデュマイク

- 最大計4台までTVアダプター/エデュマイクと接続できるようになりました

対応器種 : OpnS、Opn Play、Xceed、Xceed Play、Ruby

- TVアダプター及びエデュマイクの組み合わせも可能です
- 一度に送信/ストリーミングできる機器は1台です。
- コネクトクリップは1台のみ接続可能です

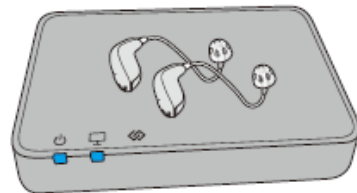


ペアリングについて


- シンプルなペアリング方法
- ユーザーご自身でのペアリングが可能です。



1. TVアダプターの電源がONであることを確認します
2. 補聴器をペアリングモードに設定
補聴器を再起動してペアリングモードにします。補聴器の電源のオン/オフの方法は補聴器の取り扱い説明書を参照ください



3. 補聴器は3分間ペアリングモードになります
4. 補聴器をTVアダプターの上に置くか、近づけてください。
5. 補聴器とのペアリング完了
ペアリングが完了すると、電源ランプとテレビランプが30秒間青色に点灯します。

TV アダプター	状態
	ペアリング完了

複数台のTVアダプターとの接続

ステップバイステップ ①

- まずは「TVアダプター/EduMIC」プログラムを選択します
- タブから「ストリーミング」を選択し、「↑↓（右矢印）」をクリックして、選択可能なTVアダプターを探して選択します
- 「ストリーミング」と「環境」を切り替えて音量を調節します。

留意事項：TVアダプター3.0（デバイス1）と通信をした後、いったん補聴器のプログラムに切り替え、さらにTVアダプターを範囲内のTVアダプター（デバイス2）に切り替えるなど、プログラムや接続先の切り替え時には、音声ストリーミングの切り替えに少し時間がかかります。

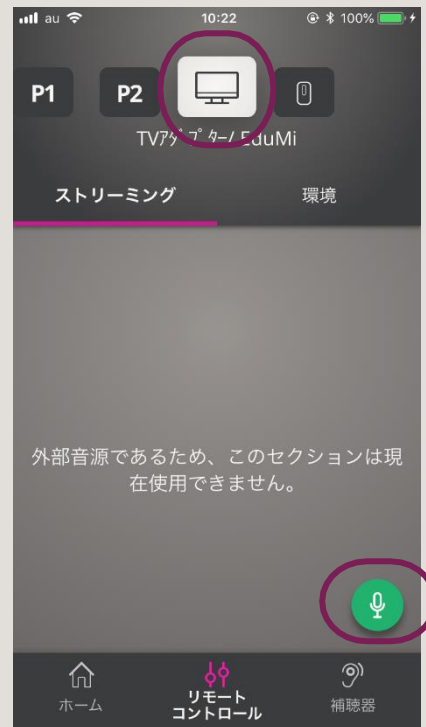


複数台のTVアダプターとの接続

ステップバイステップ ②

- リストから接続したいTVアダプター（デバイス1）を変更して選択すると、通信範囲内にTVアダプター（デバイス2）があれば切り替わります。
- 選択したTVアダプターが近くにない場合（または電源が入っていても音声がない場合）一定時間検出中の状態になります。そして[P 1]プログラム1番に戻ります。
- TVアダプター使用中にリモートマイクを押すと「外部音源であるため、このセクションは現在使用できません」と表示されます。

留意事項：プログラムや接続先の切り替え時には、音声ストリーミングの切り替えに少し時間がかかります。



複数台のTVアダプターとの接続

ステップバイステップ ③

- 「↑ ↓ (右矢印)」を利用して接続したいTVアダプター (デバイス1/またはユーザーが設定済みのデバイス名:ここでは寝室) を変更して選択すると、通信範囲内にTVアダプター (デバイス2/または設定済みのデバイス名) があれば切り替わります。

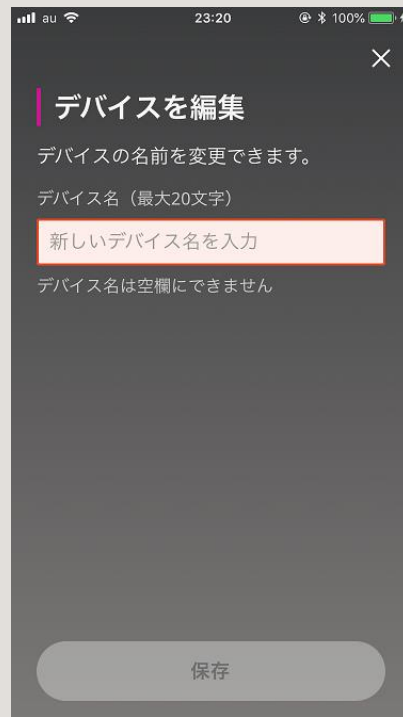
留意事項: TVアダプターは初期設定ではデバイス1、デバイス2・・・と表示されます。ユーザーご自身で任意の名称へ変更することができます →デバイス名の編集



複数台のTVアダプター/エデュマイク接続

ステップバイステップ④

デバイス名を編集することができます（最大20文字）



ログインオプション

- Apple ID
- RemoteCare App ログイン情報との共有化

下記サービスのご利用に際して

- IoT (IFTTTウェブサービス)
- HearingFitness



IFTTT

